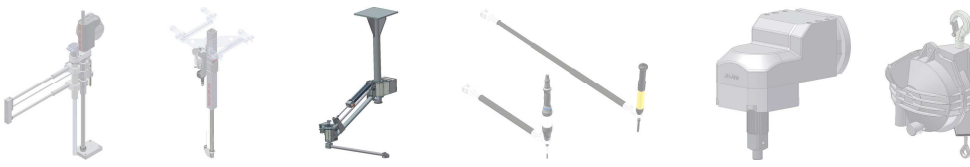


high
performance
ergonomics



handy-arm





high
performance
ergonomics



handy-arm 500

Ergonomievorteile:

- federleichtes Handling beim Schrauben, Gewindeschneiden, u.v.m.
- präzise, leichtgängige Führung durch abgedichtete Wälzlager
- Aufnahme aller Reaktionskräfte und -momente von Arbeitsmaschinen
- gewährleistet winkelgenaue Führung des Werkzeugs
- optimaler leichtgängiger Gewichtsausgleich
- Nutzlast einstellbar
- wartungsarme Konstruktion
- flexibel einrichtbar auf Ihre Arbeitsplatzsituation
- umfangreiches Zubehör für Applikationen verfügbar

Sicherheit und Funktionalität:

- Gewichtsaufnahme durch Seilbalancer
- sehr hohe Lebensdauer
- Hubbegrenzung stufenlos einstellbar
- universelle Schnittstelle für Applikationen

ergonomic advantages:

- *smooth handling at screwing, drilling, and more.*
- *precise, smooth-running linear guide with sealed ball bearings*
- *supports all torque reaction and reaction forces*
- *warranted precise angle guiding of the tool*
- *optimal smooth-running weight compensation*
- *payload adjustable*
- *low maintenance*
- *flexible setting on your work place specific*
- *extensive accessories for applications available*

reliability and functionality

- *load absorption via rope balancer*
- *very high endurance*
- *stroke stopper continuously adjustable*
- *universal interface for applications*

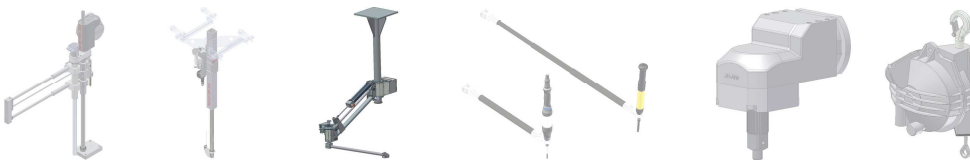
Technische Daten ha500:

- Hub vertikal 900mm
- Max. Nutzlast 500N
- Max. Reichweite 3000mm
- Reaktionsmoment bis 300Nm
- Schwenkwinkel Hauptarm 30-330°
- Anbau aufgeständert, abgehängt

Technical facts ha500:

- Stroke vertical 900mm
- Load up to 500N
- Max. reach 3000mm
- Torque reaction up to 300Nm
- Pivoting angel main axis 30-330°
- Universal interface for applications





high
performance
ergonomics



handy-arm 2000

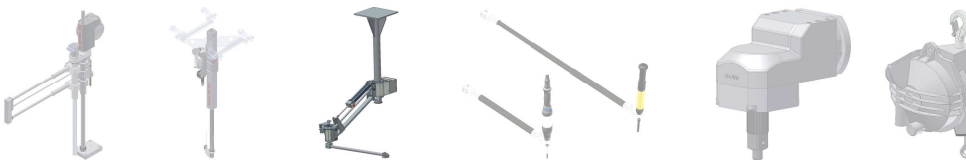


Technische Daten ha2000:

- Hub vertikal 1000mm
- Max. Nutzlast 1600N
- Max. Reichweite 3500mm
- Reaktionsmoment bis 1000Nm
- Schwenkwinkel Hauptarm 330°
- Schwenkwinkel Knickgelenk 10-180°
- Anbau aufgeständert, abgehängt

Technical facts ha2000:

- Stroke vertical 1000mm
- Load up to 1600N
- Max. reach 3500mm
- Torque reaction up to 1000Nm
- Pivoting angle main axis 330°
- Pivoting angle articulated join 10-180°
- Universal interface for applications



high
performance
ergonomics



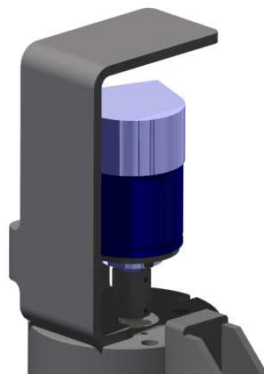
handy-arm Ausstattungsoptionen *accessories*



Halter Parkposition
Holder parking position



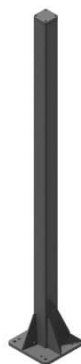
Bremsen an allen Achsen
Brakes at all axis



Wegmesssystem an allen Achsen
Position transducer at all axis



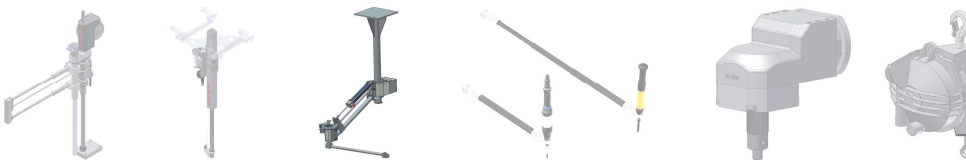
Positionsabfrage an allen Achsen
Position monitoring at all axis



Standsäule
pedestal



Wand- oder Deckenbefestigung
Wall or Ceiling Mounting



high performance ergonomics



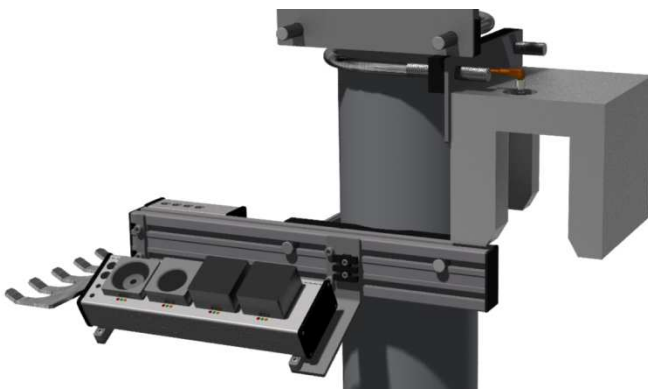
handy-arm Ausstattungsoptionen accessories



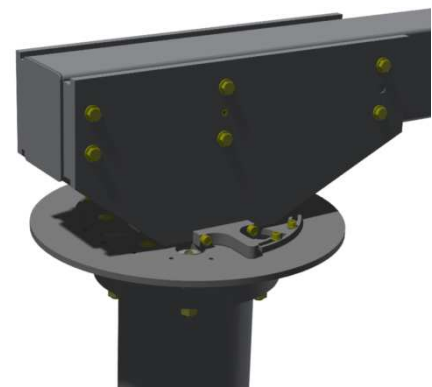
Befestigung für Steuerung
Mounting for control unit



Bremsen
Brakes



Halter Parkposition, Ablage für Stecknussköcher und Verlängerungen
Park position holder, storage for Socket quiver and Renewals



Anschläge an allen Achsen
Stoppers at all axis

JÄGER Handling Produktkataloge: *JÄGER Handling product booklets:*

high performance ergonomics

handy-flex®

...robust und bewährt...
...modular...
...flexibel...

...tough and proven...
...modular...
...flexible...

high performance ergonomics

Komponenten / components

Bedienarm
operating spools

Selbstlenker
roller balancer

Sonderschraubwerkzeuge
special screwing tools

Schraubspindelkomponenten
roller outputs

high performance ergonomics

carbo-arm

...flexibel...
...preisgünstig...
...ergonomisch ...

CARBON-TECHNOLOGY

...flexible...
...well priced...
...ergonomic ...

high performance ergonomics

handy-lift®

...robust und bewährt...
...modular...
...flexibel...

...tough and proven...
...modular...
...flexible...



high
performance
ergonomics



handy-arm



JÄGER Handling GmbH & Co.KG
Kocherweg 20
74429 Sulzbach-Laufen
Tel. 07976 / 911 80 0
info@jaeger-handling.de
www.jaeger-handling.de

Ausgabe / Release 10/2014

© Copyright by JÄGER Handling GmbH & Co.KG

Nachdruck, auch auszugsweise, ist nur mit ausdrücklicher Genehmigung durch JÄGER Handling GmbH & Co.KG gestattet.

Alle Angaben in diesem Katalog wurden sorgfältig erstellt und überprüft. Trotzdem können wir für unvollständige oder fehlerhafte Angaben keine Haftung übernehmen. Frühere Ausgaben von JÄGER Handling Katalogen treten außer Kraft.

Die angegebenen Daten dienen allein der Produktbeschreibung.

Technische Änderungen welche der Weiterentwicklung dienen oder auf Normänderungen beruhen, behalten wir uns vor.

Es ist zu beachten, dass unsere Produkte einem natürlichen Verschleiß- und Alterungsprozess unterliegen.